

GAFFERWAND



PRODUKTBESCHREIBUNG

Aufblasbarer Sichtschutz für den temporären Einsatz



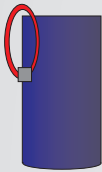
german
inflatable



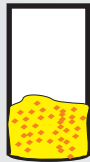
Europäisches
Patentamt
European
Patent Office
Office européen
des brevets



Sand-Bag Befüllung



1.
Sand-Bag
und
Seilschlaufe



2.
Sand-Bag
mit
Sand füllen.



3.
Sand-Bag
Öffnung
zusammen
legen.



4.
Sand-Bag
Öffnung durch
die Seilschlaufe
legen.



5.
Sand-Bag
mit zwei
Kabelbinder
verschließen.



Vorführung der Gafferwand in Kehlheim-Bayern



Die Freiwillige Feuerwehr Zierow Mecklenburg-Vorpommern demonstriert ihre gegenwärtige Lösung des Gafferproblems



german
inflatable

Vorführung der Gafferwand in Wien/Österreich

Kurzbeschreibung

der aufblasbarer Sichtschutzwand/Gafferwand für den temporären Einsatz



Die Gafferwand, kann an jedem Ort, zu jeder Zeit und bei jedem Wetter errichtet werden.



Aufbauzeit beträgt in der Regel 2 Minuten.



Das geringe Gewicht der Gafferwand, die geringen Abmessungen und die einfache Handhabung machen, dieses Produkt zu einem wichtigen Hilfsmittel für die Einsatzkräfte vor Ort.

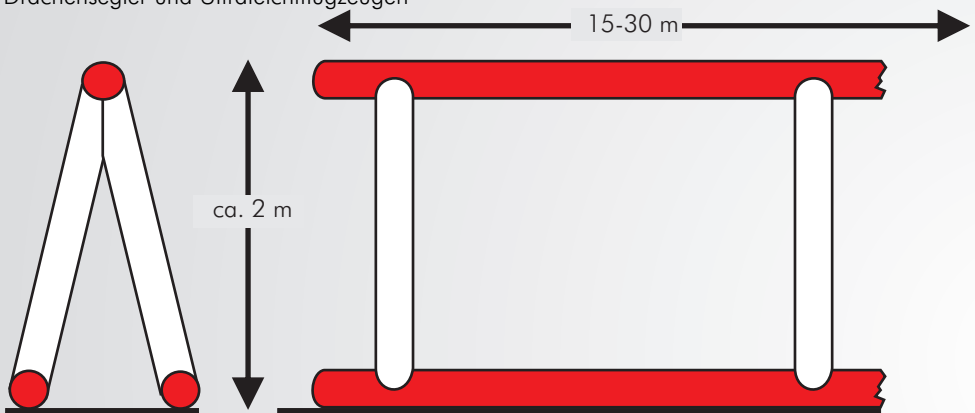


Mit der Gafferwand können Einsatzkräfte der Feuerwehr, der Polizei, des THW etc., Bereiche auch über einen längeren Zeitraum von der öffentlichen Wahrnehmung abgrenzen, um so die Opfer vor Gaffer zu schützen.

Gafferwandskelett

Material: Ripstop Nylon 60 - 70 g/m²
mit PU oder Silikon Beschichtung
wasserdicht - luftdicht - brandsicher

Ripstop bezeichnet Stoffe, die in einer speziellen Technik gewebt und besonders reißfest sind. Vorteile sind das sehr gute Gewichts-/Stabilitätsverhältnis und die Weiterreißfestigkeit. Findet unter anderem Verwendung in der Luftfahrt für Heißluftballons, Drachensegler und Ultraleichtflugzeugen

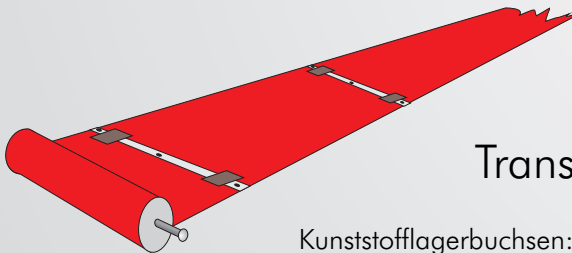


Unterbahn

PVC Plane: hoch reißfest

Gewicht : 650 g /m²

Glasfaserverstärkter Kunststoff an der Unterbahn verschweißt.



Transport- und Aufroller

PVC - Rohr: 100 x 1000mm

Kunststofflagerbuchsen: 100 x 40mm Bohrung 30mm

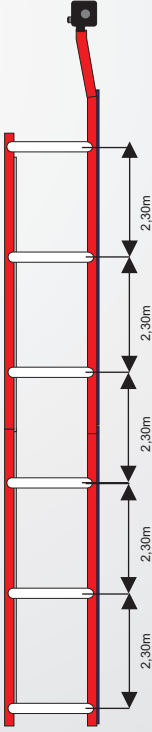
mit drei Bohrungen an Unterbahn verschweißt.

Aluminiumrohrsystem ausziehbar

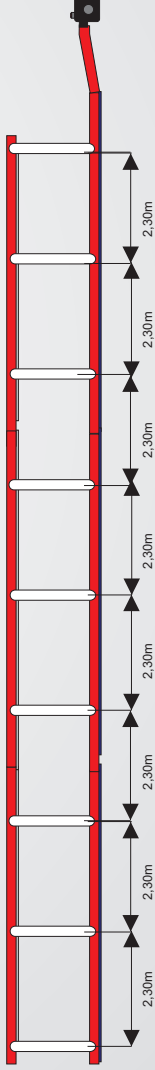


german
inflatable

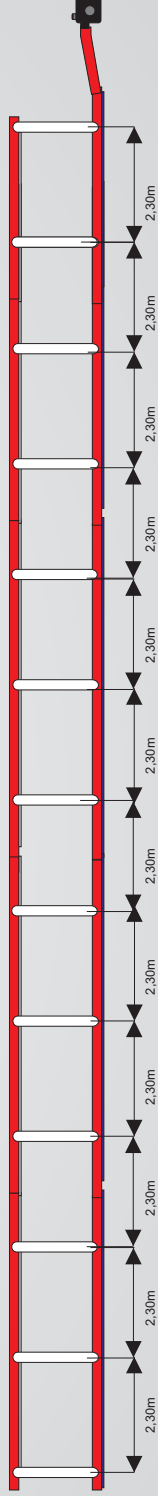
Ausführung KURZ 5 x Sichtschutzelemente (Länge über alles ca. 13,5m)



Ausführung STANDARD 8 x Sichtschutzelemente (Länge über alles ca. 21,5m)

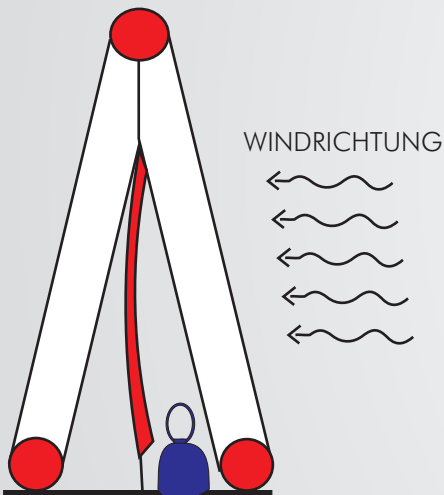


Ausführung LANG 12 x Sichtschutzelemente (Länge über alles ca. 30,5m)



Der Aufbau

- Griffe seitlich der aufgerollten Gafferwand heraus ziehen und zum Einsatzort tragen.
- Klettverschlüsse lösen.
- Auf den ersten GFK-Stab einen Sand-Bag setzen.
- Rolle anheben. In gewünschter Form abrollen.
- Restliche Sand-Bags auf GFK-Stäbe absetzen. Dabei darauf achten das diese nicht auf Stoffe und Gurtbänder gesetzt werden. Windrichtung beachten! Sand-Bags immer auf der Seite absetzen woher der Wind bläst.
- Lufteinlass an Gebläse anschließen. Einschalten. **FERTIG!**



Der Abbau

- Gebläse abschalten. Lufteinlassschlauch lösen.
- Sand-Bags entfernen.
- Stoffteile auf die PVC-Unterbahn legen
- Straff aufrollen und dabei darauf achten das die Karabinerhaken nach außen zeigen.
- Klettverschlüsse schließen. Abtransportieren. Tragegriffe in die Rolle schieben. **FERTIG!**

Sicherheits- und Servicehinweise

Die Sichtschutzwand ist keine Verkehrsleiteinrichtung.

Gebläse: Das Gebläse ist ein Produkt der Firma Gibbon 220V Leistung 1500 Watt
Es gelten die Bestimmungen des Herstellers.

Bei Starkregen ist die Ansaugöffnung zu schützen.

Die Materialien der Sichtschutzwand entsprechen zwar der B1 Norm aber sind deshalb nicht als nichtbrennbar einzustufen!

Die Brandschutzklasse B1 bezeichnet "schwer entflammbare" Baustoffe und Bauprodukte nach der in Deutschland geltenden Brandschutznorm DIN 4102-1.

Die DIN 4102-1 definiert, dass der Brand nach dem Entfernen der Brandquelle bei Stoffen nach der Brandschutzklasse B1 von selbst erlischt.

Deshalb grundsätzlich erst löschen - dann aufbauen !

Der Luftdruck in der Gafferwand ist so stark, das die Wand auch bei Wind genutzt werden kann. Bei starken Böen senkt sie sich zur Seite richtet sich aber selbstständig wieder auf. Die Gafferwand bleibt dabei unverrückbar an der Stelle wo sie aufgebaut wurde.

Dieser Effekt ist gewollt, damit keine Teile durch die Gegend fliegen können, wenn zum Beispiel ein Rettungshubschrauber landet.

Bei Verschmutzungen können alle Gewebeteile der Gafferwand leicht mit handelsüblichen, lösmittelfreien und biologisch abbaubaren Putz- und Waschmitteln gereinigt werden.

Die Sichtschuttbanner sind waschbar, bei 40 Grad in der Waschmaschine. Das Schlauchskelett läßt sich mit einem Hochdruckreiniger säubern.





Hamburg Februar 2018 - Fernsehaufzeichnung für RTL - Thema: Gaffer



Die Sichtflächen/Banner

könne für jede Sichtschutzanlage farblich frei gestaltet werden.

Der Druck erfolgt im 4C - Thermosublimationsdruck.

Die Banner sind 2,30 x 1,50m groß und durch Klettverschlüsse mit dem aufblasbaren Skelett

verbunden. Im unteren Bereich durch Gurtbänder. Als Windentlastung dienen zusätzlich

zwei umsäumte Schlitzte. Das Gewebe ist, wie auch das Gewebe des Skelettes, transluzent.

Dadurch ist ein Anbringung zusätzlicher Leuchtmittel überflüssig. Das können Fahrzeugscheinwerfer oder Strahler übernehmen. Aus Sicherheitsgründen sind zusätzlich Reflexionsstreifen vernäht.



August 2017
Messe in Kalifornien USA



Abmessungen

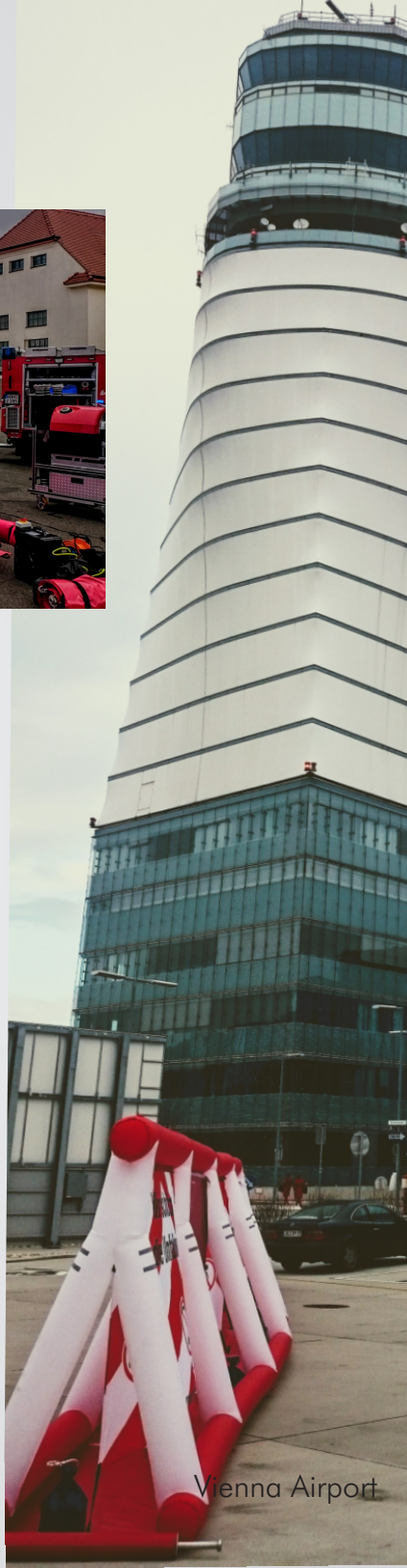
Gafferwand 20m im verpackten Zustand:

104cm Länge - Rollendurchmesser ca. 35- 38 cm
Gewicht ca. 27 kg

Gafferwand im aufgebauten Zustand über alles:
Länge 21,5m Höhe 2,10m Breite 1,00m
Die Länge kann im Raster von 2,30m unterschiedlich
gestaltet werden. max.30m

Sand - Bags (9 Stück bei 20m):
Durchmesser 22cm Höhe 35 cm
Gewicht mit Befüllung 10-12kg

Gebläse Gibbons (Kunststoffgehäuse)
1,5 kw, 2 PS
Durchmesser des Trichters: 20,5 cm
Gewicht: ca. 23kg
Abmessungen: 40cm x 56cm x 55cm (BxTx H)
maximale Luftleistung ca. 2591 Kubikmeter pro Stunde
(m³/h)
Geräuschpegel: ca. 86 dB





Reparatur und Instandsetzung

Unser Service für Sie

Alle Gafferwand-Anlagen sind standardisiert.

Alle Bestandteile sind austauschbar.

Alle Teile könne im Bedarfsfall innerhalb von 24 - 48 Stunden ersetzt werden.

Alle Gafferwände haben eine Seriennummer, die auf den Bannern aufgedruckt ist.

Alle Kunden sind registriert, dadurch können wir anhand der Seriennummer Adresse und Design der Banner feststellen, um diese dann auch schnell zu liefern. Bei beschädigten Bannern werden erst neutrale Leihbanner versendet, da der Nachdruck bis zu zehn Tage dauern kann.



Garantieerklärung

Das Unternehmen *gi german inflatable*,
Dieter Mohn, Grandweg 8, 19288 LUDWIGSLUST
gewährt Käufern der Gafferwand 2 Jahre Garantie



gi german inflatable garantiert zeitlich beschränkt die einwandfreie Funktionstüchtigkeit der Gafferwand bei sachgerechtem Gebrauch.

Die Garantiezeit beträgt 2 Jahre und beginnt mit dem Kauf durch den Erst-Endverbraucher.

Die Garantiezusage steht unter der Bedingung, dass die Gafferwand bestimmungsgemäß gebraucht wurde. Es dürfen keine An- und Umbauten bzw. sonstige Modifikationen an den *gi german inflatable* Produkten eigenmächtig vorgenommen worden sein. Weiterhin dürfen keine chemischen und physikalischen Einwirkungen auf der Materialoberfläche erfolgt sein (z.B. Schädigungen durch falsche Reinigungs- oder Putzmittel oder scharfkantige Gegenstände).

Diese Garantie bezieht sich ausschließlich auf *gi german inflatable* Produkte die in der Europäischen Union (EU) und Schweiz gekauft und die von *gi german inflatable* an einen dort ansässigen Vertriebspartner geliefert wurden. *gi german inflatable* Produkte, die auf anderen Wegen in den Geltungsbereich der Garantie gelangt sind, werden von dieser Garantie ausdrücklich ausgeschlossen.

gi german inflatable leistet in der Garantiezeit eine kostenlose Reparatur des Produktes oder eine kostenfreie Ersatzlieferung eines entsprechenden oder gleichwertigen Produktes.

Bei Reklamationen wenden Sie sich bitte unter Vorlage des Produktes direkt an den Verkäufer der diese dann zu uns umgehend weiterleitet.

Dem Garantiennehmer entstehende Kosten für Spesen, Porto und dergleichen werden nicht ersetzt.

Ansprüche, die über die genannten Leistungen in dieser Garantiekunde hinausgehen, sind ausgeschlossen. Unberührt von dieser Garantiekunde bleiben die allgemein gültigen gesetzlichen Rechte des Verbrauchers. Bei Inanspruchnahme einer Garantieleistung beginnt die Garantiezeit nicht von neuem.

Ludwigslust 24.09.2017



Dieter Mohn
Grandweg 8
19288 Ludwigslust

Tel. 01520 8200944
info@gafferwand.de
www.gafferwand.de

Postanschrift
C&C ADLER
co. Dieter Mohn
19288 Ludwigslust
Schloßstraße 51

Ihr Vertriebspartner vor Ort: